

中庭のある家 自然素材をデザインするシンプル&モダン

もう一つのリビング、アウトリビングともいえる中庭は光と風を家中に導き入れ四季の移ろいを感じられる癒しの空間です。1階すべての部屋が中庭に面し、シンボルツリーがツツねに家族を見守ります。内装材には自然素材にこだわって天然無垢素材をふんだんに使用しました。天然無垢素材は人と同じように「呼吸」しています。家族と共に季節を感じ、生きていく住まいです。



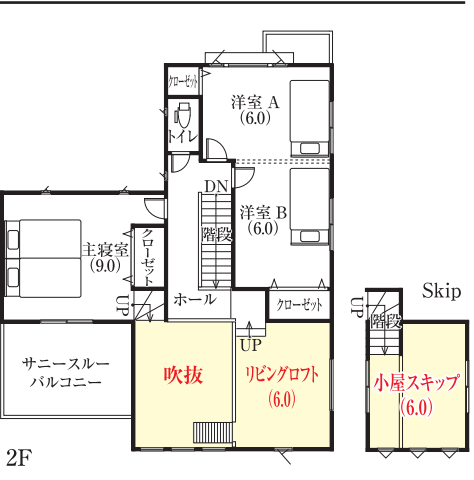
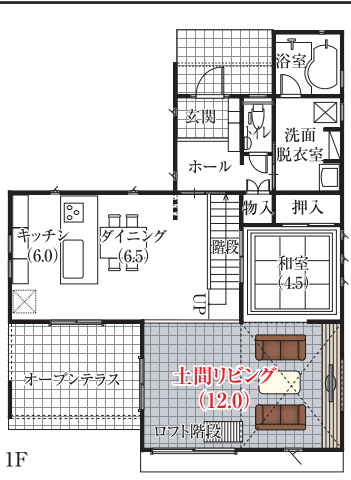
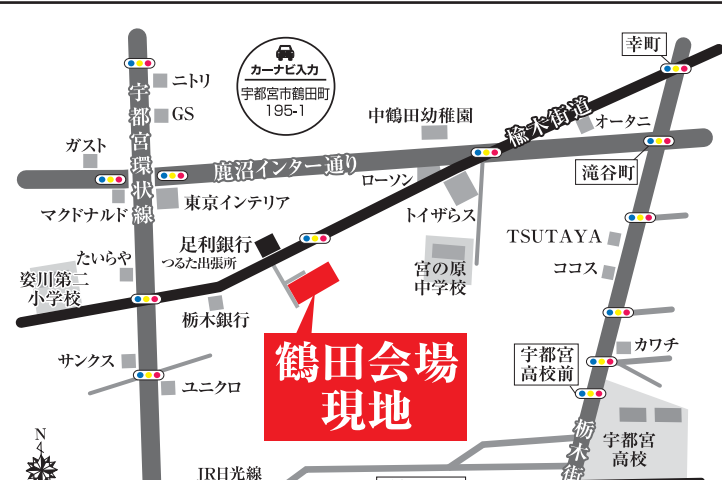
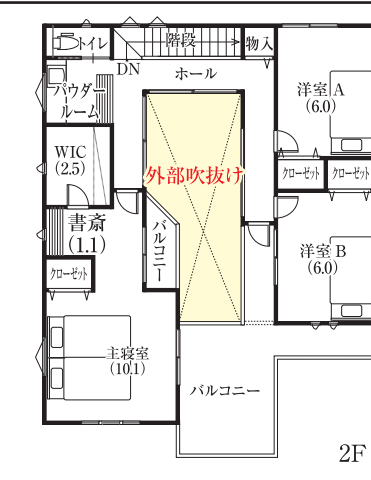
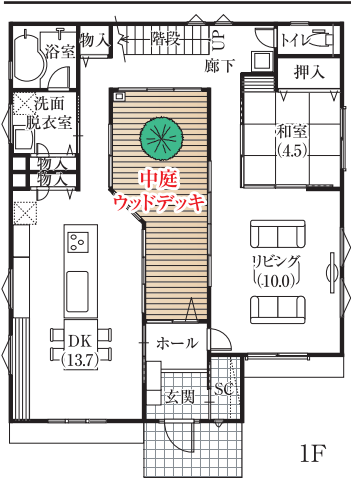
空間をデザインするシンプル&モダン 自由空間のある家

リビングロフトは2×4工法の特長を最大限に活かした遊び心溢れるフリースペース。小屋スキップは秘密の隠れ場的な楽しい空間。ガーデンパーティーやガーデニング、大切なペットの遊び場などハードユースにも耐えられる土間リビング。各居室とは別にアイデア次第で多目的に利用できる自由空間を複数用意しました。大人も子供も部屋にこもらずに「ふれあい」「遊び」「楽しむ」ことができる家族の思い出をたくさん作るための住まいです。



2 Style Houses Open 自然素材をデザインする / 空間をデザインする デザインハウス見学会

7/23(土)・24(日) 受付時間 AM 10:00 PM 5:00 鶴田会場 / 2棟同時開催



4LDK+WIC+中庭+書斎+パウダールーム 建物本体価格 1,770万円 (税抜) HG仕様 税込建物本体価格 1,858.5万円

モデルハウス仕様 1,930万円 (税抜) 税込建物本体価格 2,026.5万円

1階床面積 79.91㎡ (24.12坪) 2階床面積 65.41㎡ (19.75坪) 述べ床面積 145.32㎡ (43.87坪)

4LDK+リビングロフト+小屋スキップ 建物本体価格 1,520万円 (税抜) HG仕様 税込建物本体価格 1,596万円

モデルハウス仕様 1,878万円 (税抜) 税込建物本体価格 1,971.9万円