

宇都宮市 テクノポリスゆいの杜 モデルハウス・分譲地販売

[販売区画数/3区画]

モデルハウス先行見学会 分譲地販売会開催

2/18(土)・19(日)

受付時間 AM10:00 >> PM5:00

清原工業団地、芳賀工業団地至近 JR宇都宮駅まで9km



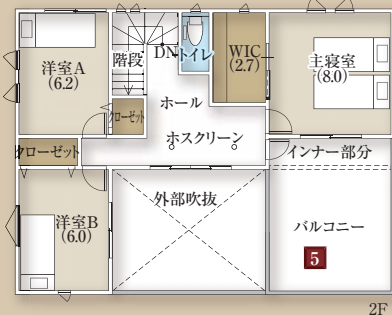
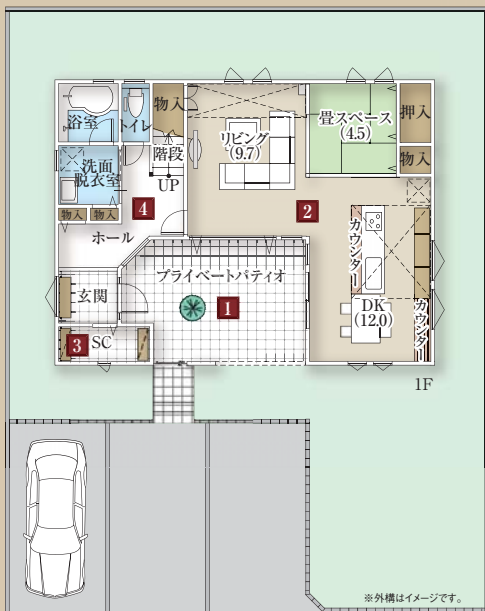
※写真はイメージです。



※写真はイメージです。

No.2 お子様や愛犬も大満足、プライベートパティオのある家

No.4 スキップフロア・大容量収納リビングポケットのある家



- 1 リゾート気分のプライベートパティオ。上部吹抜からLDKに爽やかな風と光を届けます。
- 2 LDK+畳コーナーは26.2帖の大空間。
- 3 大量の靴やアウトドア用品を収納できる大人気のシューズクローク。
- 4 ホールや階段下には適材適所の万能収納スペース。
- 5 広いバルコニーは2階のお庭として使い方自由自在。

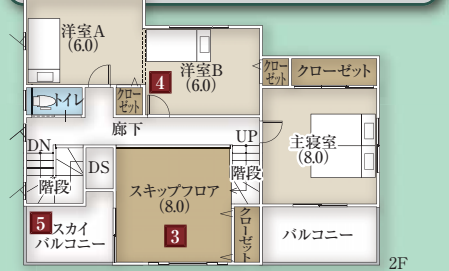
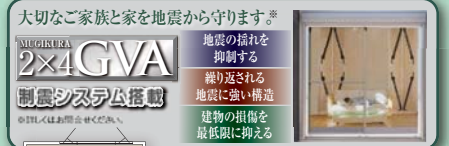
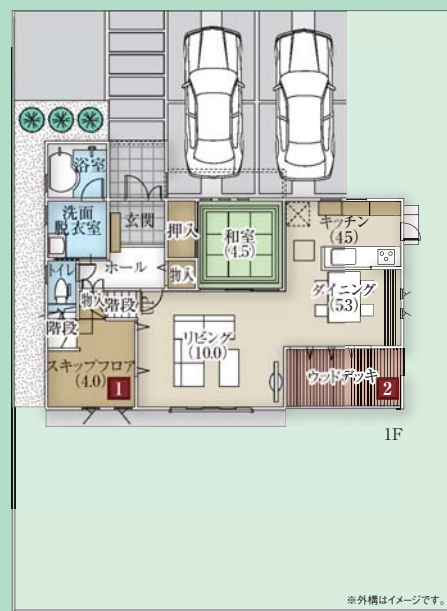
■販売価格[土地+建物+外構付]
4LDK+WIC+SC+パティオ

2,798 (税込) 万円

- 延床面積…127.28㎡(38.43坪)
- 土地面積…244.57㎡(73.98坪)



※完成イメージ



- 1 LDKから目の届くスキップフロア。下部のリビングポケットは収納力抜群。
- 2 季節の風を感じるウッドデッキ。
- 3 家族の集まるスキップフロア。
- 4 ご家族の成長に合わせて将来間仕切り可能な洋室2部屋。
- 5 空を近くに感じられるスカイバルコニー。

■販売価格[土地+建物]

4LDK+スキップフロア/スキップポケット/
ウッドデッキ/スカイバルコニー

2,698 (税込) 万円

- 延床面積…133.31㎡(40.25坪)
- 土地面積…257.83㎡(77.99坪)



※完成イメージ

むぎくらの住宅は全棟
完全フル装備住宅

エアコン2台付
全室照明付
全室カーテン付

食器棚 食洗器 オール電化

>>Layout Plan<<[区画図]

No.4
モデルハウス
詳細は上面をご覧ください。

No.2
モデルハウス
詳細は上面をご覧ください。

No.1
土地販売
244.57㎡
(73.98坪)
1,221万円

全区画
73坪以上

土地のみ販売
残り1区画

>>Life Information<<[周辺環境]

柳田街道…約400m ■カスミ・ウェルシア…約800m

■清原保育園…約2,300m

■清原中央小学校…約2,200m

■清原中学校…約4,800m

■ミヤ健康クリニック…約1,000m

■足銀清原出張所…約3,600m

■栃木銀行テクノポリス…約1,000m

■清原台郵便局…約3,600m

>>Guide Map<<[ご案内図]



[テクノポリス ゆいの杜 / 物件概要] ●所在地 / 宇都宮市野高谷 ●地目 / 山林 畑 ●都市計画 / 市街化区域 ●用途地域 / 第一種低層住居専用地域 ●建ぺい率 / 50% ●容積率 / 80% ●設備 / 公営水道・公共下水・都市ガス・東京電力 ●道路 / 6m ●総区画数 / 4区画 ●販売区画数 / 3区画 ●共同外構負担金 / 134,000円 ●取引形態 / 売主 ●その他 / 表示価格の他に別途費用がかかります。