

宇都宮  
地区

# 完全フル装備!オール電化住宅!

# 建売物件情報



株式会社 **むぎくら**

お問い合わせ フリーダイヤル  
資料請求 ☎0120-37-1806

〒320-0051 宇都宮市上戸祭町 3021-7 TEL. 028-643-2331 栃木県知事免許第(11)883号 / 栃木県知事認可(般-16)第16373号  
(社)栃木県宅地建物取引業協会会員 (社)全国宅地建物取引業保証協会栃木本部会員 (社)首都圏公正取引協議会加盟事業者

詳しくはホームページで!

むぎくら

検索

## 鶴田6期

モデルハウス **リビングロフト、土間リビングのある家**  
次世代省エネオール電化住宅

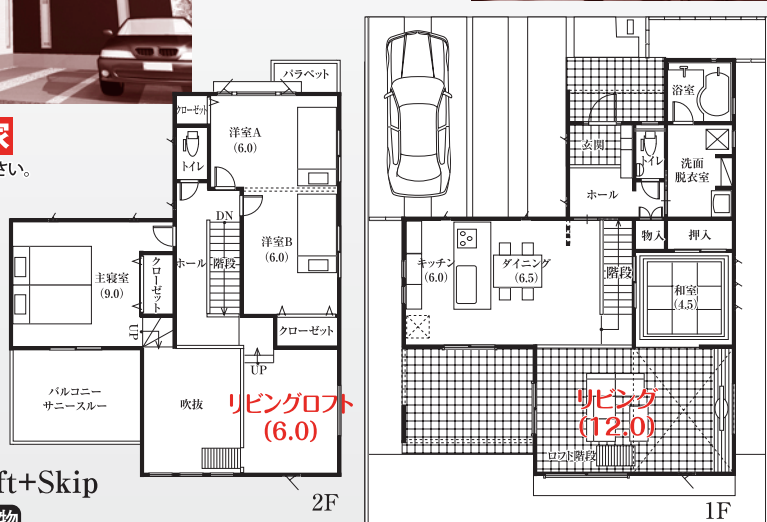


**土間リビング・吹抜け**  
吹抜けが明るく開放的な新発想空間、12帖の土間リビング。

**地震に強い家**

※詳しくはホームページをご覧ください。

鶴田6期  
現地詳細は裏面を  
ご覧ください。



**小屋スキップ**  
多彩に利用できる便利なプラスαスペースです。



**リビングロフト**  
リビングから2階へつながる家族共有の新感覚空間。

4LDK+Living Loft+Skip  
販売価格 **土地+建物**

**3,048** (税込) 万円

- 延床面積…131.66㎡(39.75坪)
- 土地面積…219.96㎡(66.53坪)

※外構はイメージです。

## 富士見小北

建売 **リビングから続く陽光あふれる庭園**  
ウッドデッキ、6.2帖インナーバルコニーのある家。



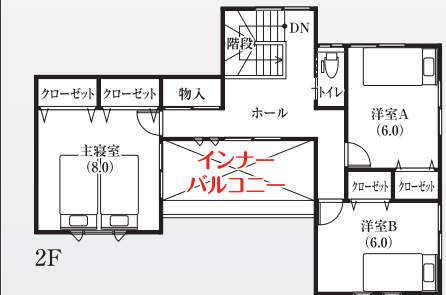
富士見小北  
現地詳細は裏面を  
ご覧ください。

**地震に強い家**

※詳しくはホームページをご覧ください。



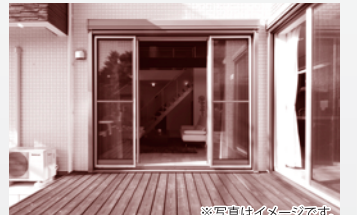
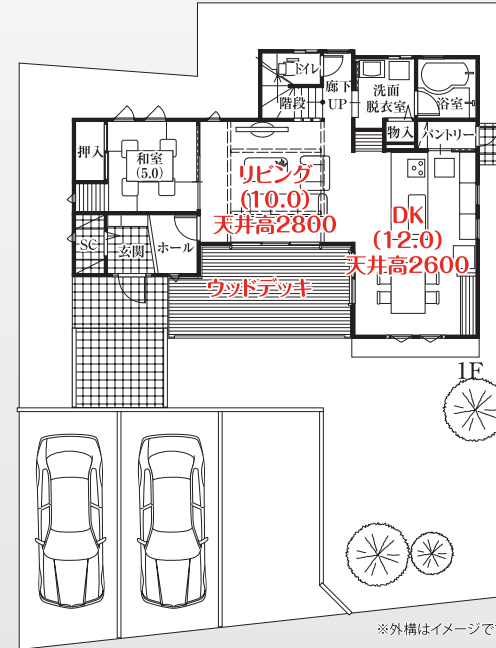
**22帖のLDK**  
リビングは天井高も高く開放感が広がります。



4LDK+Wood Deck+SC  
販売価格 **土地+建物**

**2,980** (税込) 万円

- 延床面積…125.73㎡(37.96坪)
- 土地面積…245.46㎡(74.25坪)



**ウッドデッキ**  
ノンレールサッシでつながる開放感あふれる空間。

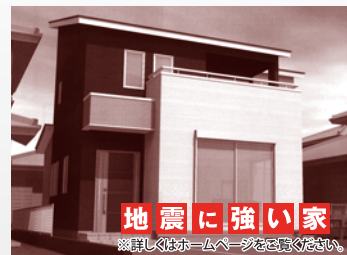


**インナーバルコニー**  
急な雨でも洗濯物が安心、広さがあるので多目的に利用できます。

※外構はイメージです。

## 総合運動公園南

建売 **ウッドデッキ、広々バルコニー**  
豊富な収納力のある家。



**地震に強い家**

※詳しくはホームページをご覧ください。

4LDK+WIC+Wood Deck  
販売価格 **土地+建物**

**2,798** (税込) 万円

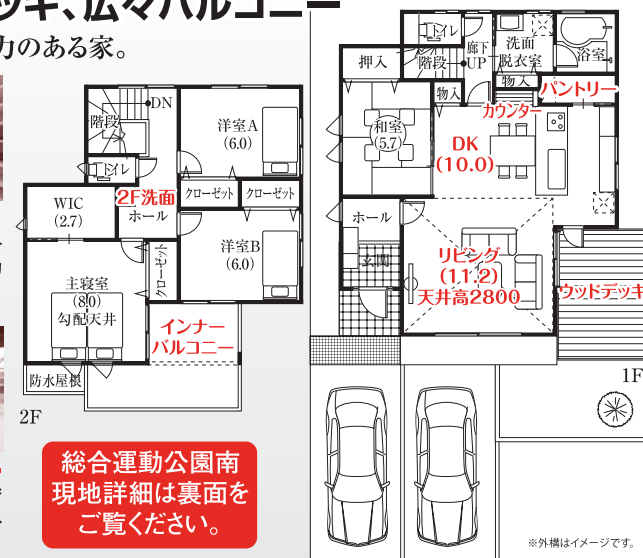
- 延床面積…121.91㎡(36.81坪)
- 土地面積…176.42㎡(53.36坪)

**21.2帖LDK**  
リビングは天井高も高く開放感が広がります。

**パントリー**  
食料品やキッチン小物をスッキリ収納。



**ウッドデッキ**  
季節を身近に感じるプライベートスペース。



総合運動公園南  
現地詳細は裏面を  
ご覧ください。

※外構はイメージです。

## 野沢4期

建売 **広々リビング、収納力抜群**  
全室南向きの明るい室内。



**地震に強い家**

※詳しくはホームページをご覧ください。

4LDK+WIC+書斎  
販売価格 **土地+建物**

**2,278** (税込) 万円

- 延床面積…120.89㎡(36.50坪)
- 土地面積…212.77㎡(64.36坪)



野沢4期  
現地詳細は裏面を  
ご覧ください。



**22.1帖のLDK**  
リビングは天井高も高く開放感が広がります。



**書斎・WIC**  
主寝室に面した、ご主人も奥様も満足な空間。

※外構はイメージです。